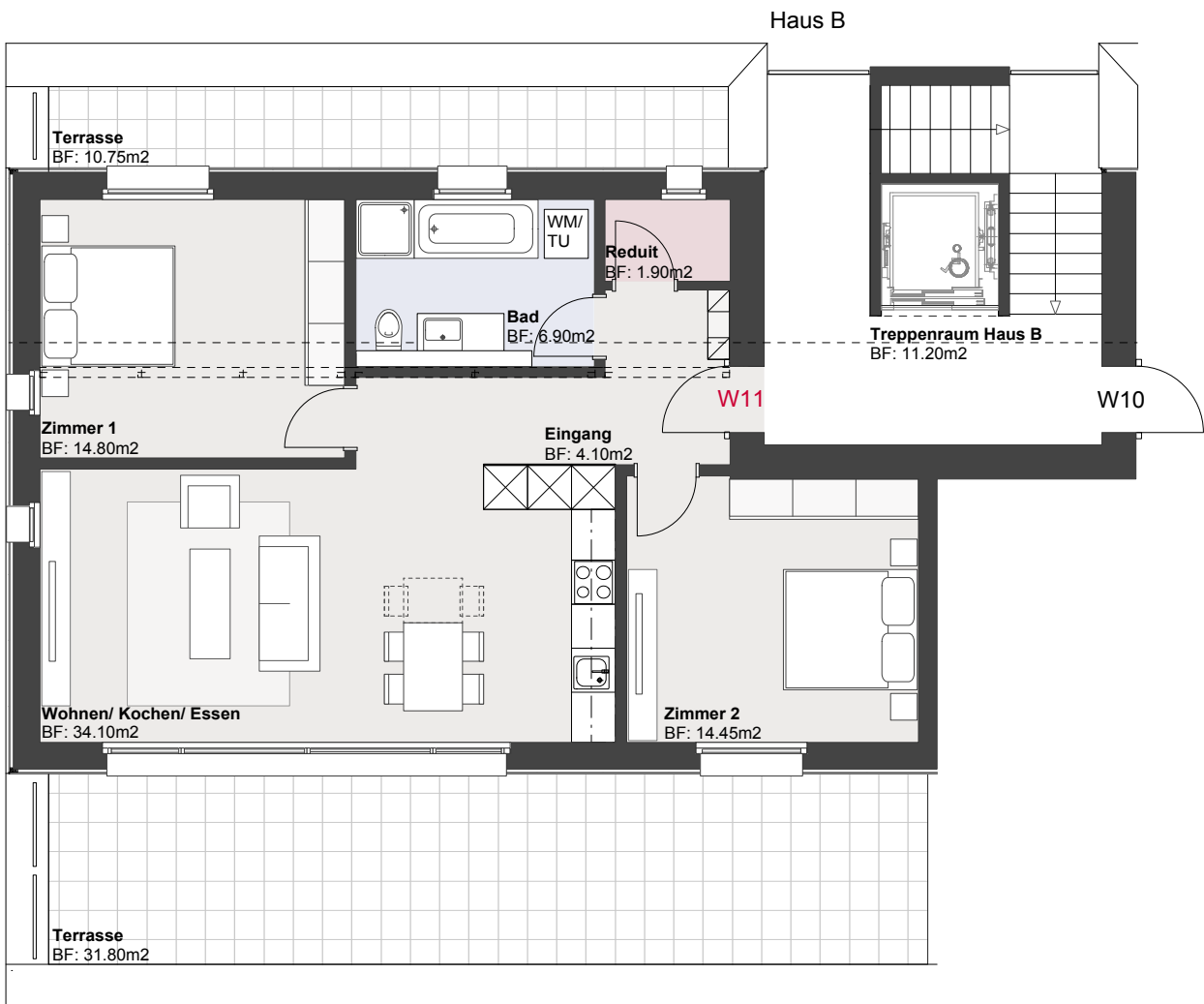


# Haus B\_Attika\_Wohnung 11



## Wohnung 11\_Attika\_3.5 Zimmer-Wohnung

Wohnen/ Kochen/ Essen	34.10m <sup>2</sup>
Zimmer 1	14.80m <sup>2</sup>
Zimmer 2	14.45m <sup>2</sup>
Bad	6.90m <sup>2</sup>
Eingang	4.10m <sup>2</sup>
Reduit	1.90m <sup>2</sup>

Wohnfläche 76.25m<sup>2</sup>

Terrasse 42.55m<sup>2</sup>

### Legende

- Wohnräume
- Nassräume
- Reduit

Kleine Abweichungen in der Ausführung sind möglich

